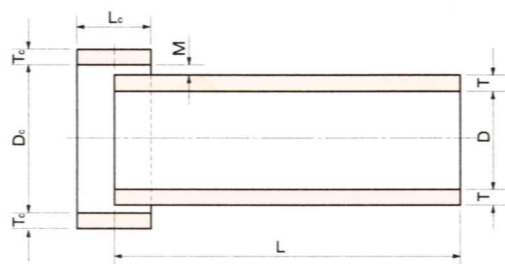
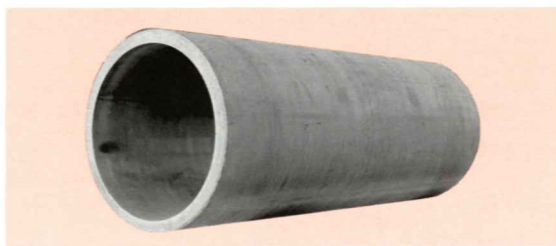


# A形管



単位：mm

呼び径	管			カラー				参考質量 (kg)		
	内径 D	厚さ T	有効長 L	内径 D <sub>c</sub>	厚さ T <sub>c</sub>	長さ L <sub>c</sub>	ランニングス M	管	カラー	計
150	150	26	2 000	226	28	150	12	70	8	78
200	200	27		278	30			94	11	105
250	250	28		330	31			119	13	132
300	300	30		390	33			151	16	167
350	350	32		444	35			187	20	207
400	400	35		500	38			283	24	307
450	450	38	2 430	556	42	200	15	347	39	386
500	500	42		614	46			430	47	477
600	600	50		730	50			606	61	667
700	700	58		846	58			820	82	902
800	800	66		962	66			1 060	110	1 170
900	900	75		1 080	75			1 360	140	1 500
1 000	1 000	82	2 430	1 200	82	250	18	1 660	200	1 860
1 100	1 100	88		1 312	88			1 960	240	2 200
1 200	1 200	95		1 426	95			2 300	290	2 590
1 350	1 350	103		1 592	103			2 810	340	3 150
1 500	1 500	112		1 768	112			3 380	410	3 790
1 650	1 650	120		1 934	120			3 970	480	4 450
1 800	1 800	127	2 098	127	4 570	550	5 120			

注) 呼び径150~350の管の有効長は990mm、呼び径400~1 800の管の有効長は1200mmとすることができる。